

Schön geschnittene DG-Wohnung in ruhiger Lage



68753 Waghäusel

Zimmer: 2,00
Wohnfläche ca.: 56,00 m²
Kaufpreis: 110.000,00 EUR
Scout-ID: 98621528



Ihr Ansprechpartner:

Immobiliengesellschaft Südpfalz und Baden
Herr Ivancevic / Bohnenberger

E-Mail: mail@isb.immobilien

Mobil: +49 1512 4164820

Web: <http://www.isb.immobilien>

Wohnungstyp:	Dachgeschoss
Etage:	4
Etagenanzahl:	4
Schlafzimmer:	1
Badezimmer:	1
Gäste-WC:	Ja
Keller:	Ja
Balkon/Terrasse:	Ja
Objektzustand:	Gepflegt
Baujahr:	1992
Qualität der Ausstattung:	Normal
Energieausweistyp:	Verbrauchsausweis
Heizungsart:	Zentralheizung
Wesentliche Energieträger:	Öl
Bezugsfrei ab:	nach Vereinbarung
Garage/Stellplatz:	Außenstellplatz
Anzahl Garage/Stellplatz:	1

Vermietet: Ja
Provision für Käufer: 3,57
des Kaufpreises inkl. MwSt

Schön geschnittene DG-Wohnung in ruhiger Lage



68753 Waghäusel

Zimmer: 2,00
Wohnfläche ca.: 56,00 m²
Kaufpreis: 110.000,00 EUR

Objektbeschreibung:

Die offen geschnittene Dachgeschosswohnung befindet sich in einer ruhigen Wohngegend von Waghäusel/Wiesental. In dem Mehrfamilienhaus befinden sich insgesamt nur 7 Wohneinheiten. Die Wohnung selbst besticht durch den offen gestalteten Wohn- und Essbereich, sowie den kleinen Südbalkon auf dem man die warmen Sommertage genießen kann.

Die gesamte Raumaufteilung gliedert sich wie folgt auf:

- Diele
- Wohn- und Esszimmer mit offener Küche
- Schlafzimmer
- Badezimmer
- Gäste WC
- Balkon

Dazu gehört natürlich noch 1 PKW Stellplatz, sowie ein kleiner Kellerraum.

Ausstattung:

Heizung: Öl-Zentralheizung

Balkone: 1

Ausrichtung: Süd

Fenster: bodentiefe Doppelflügeltür, 2-fach-Isolierverglasung, Kunststoff, Weiss

Dachfenster 2-fach-Isolierverglasung, Holz

Wohnungs-Eingangstür: Holz

Sanitäre Einrichtungen: 2x WC, 1x Badewanne mit Dusche

Fußbodenbeläge: Fliesen im Bad, Laminat im Wohn- und Schlafbereich

Sonstige Ausstattung: Einbauküche kann nach Absprache mit übernommen werden.

Zuwege/Hof: gepflastert

Lage: gewachsenes Wohngebiet, ruhige und Ortsrandlage

Bauweise: Massiv

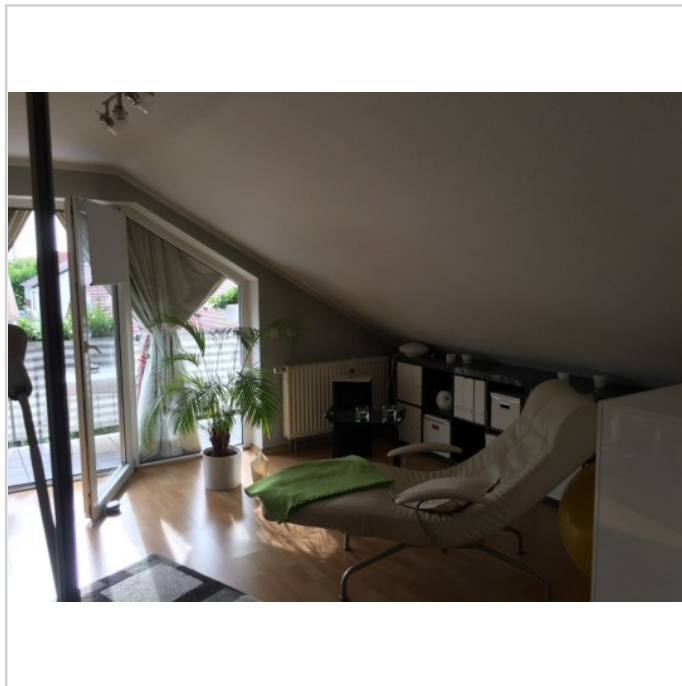
Lage:

Das Objekt befindet sich in Waghäusel im Ortsteil Wiesental. Die Infrastruktur ist hervorragend.

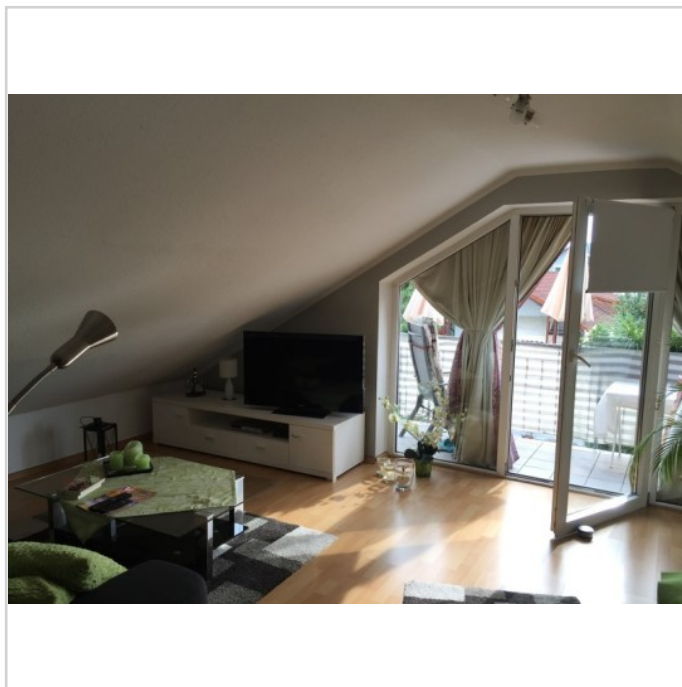
Einkaufsmöglichkeiten, Kindergarten, Schulen, Apotheke und Ärzte sind gut erreichbar.

Waghäusel-Wiesental liegt in der Oberrheinischen Tiefebene, etwa in der Mitte zwischen den Städten Karlsruhe, Mannheim und Heidelberg und damit sehr verkehrsgünstig. Die BAB A5 erreichen Sie in wenigen Fahrminuten.

Waghäusel ist an den Karlsruher Verkehrsverbund angeschlossen, und deshalb auch mit öffentlichen Verkehrsmitteln sehr gut zu erreichen.



Wohnzimmer



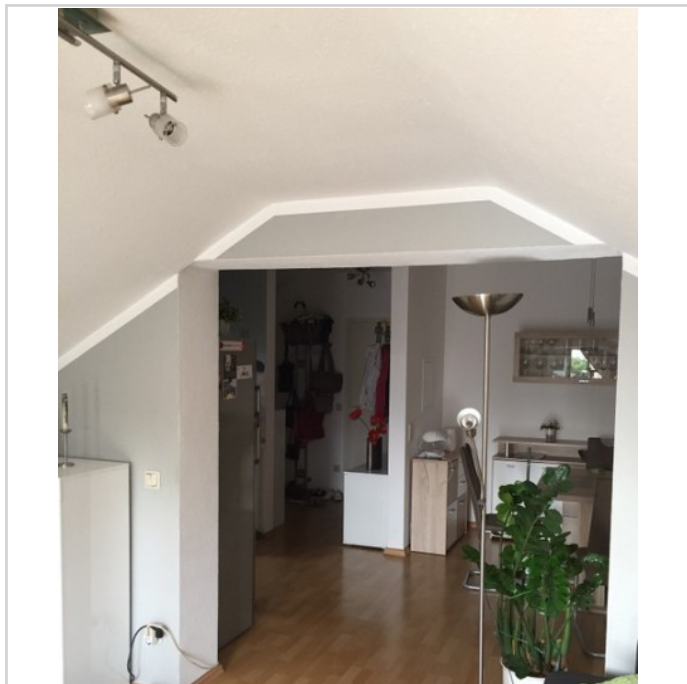
Wohnzimmer

Schön geschnittene DG-Wohnung in ruhiger Lage

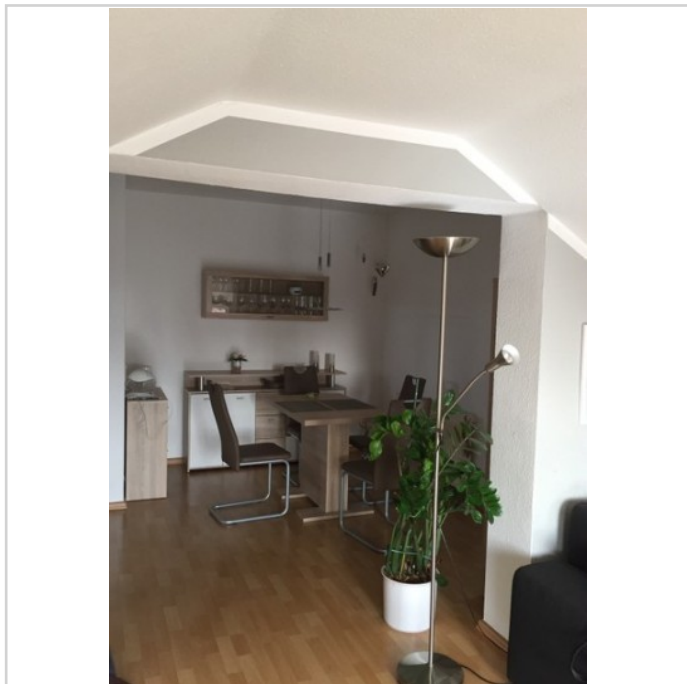


68753 Waghäusel

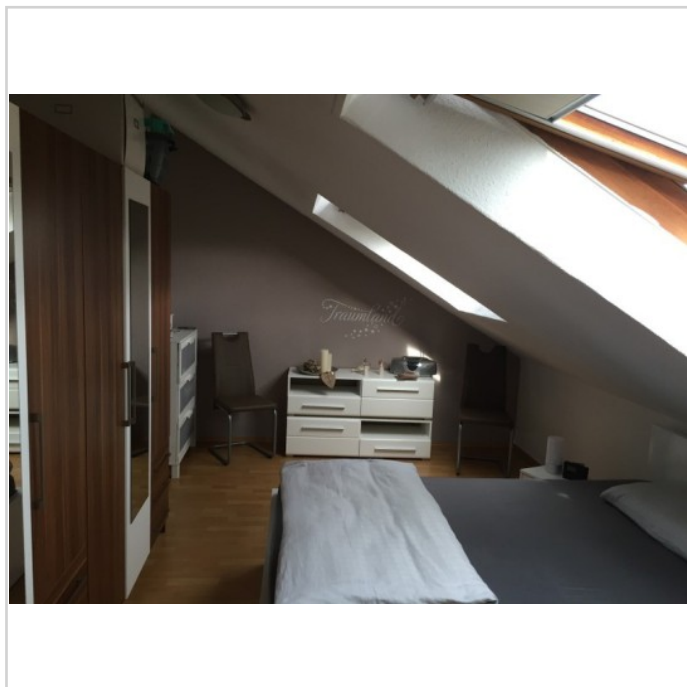
Zimmer: 2,00
Wohnfläche ca.: 56,00 m²
Kaufpreis: 110.000,00 EUR



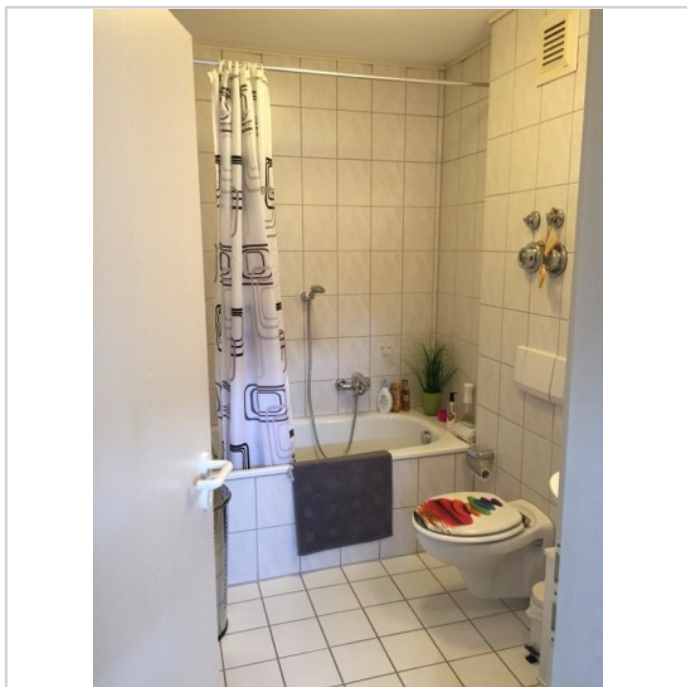
Blick in die Diele



Essbereich



Schlafzimmer



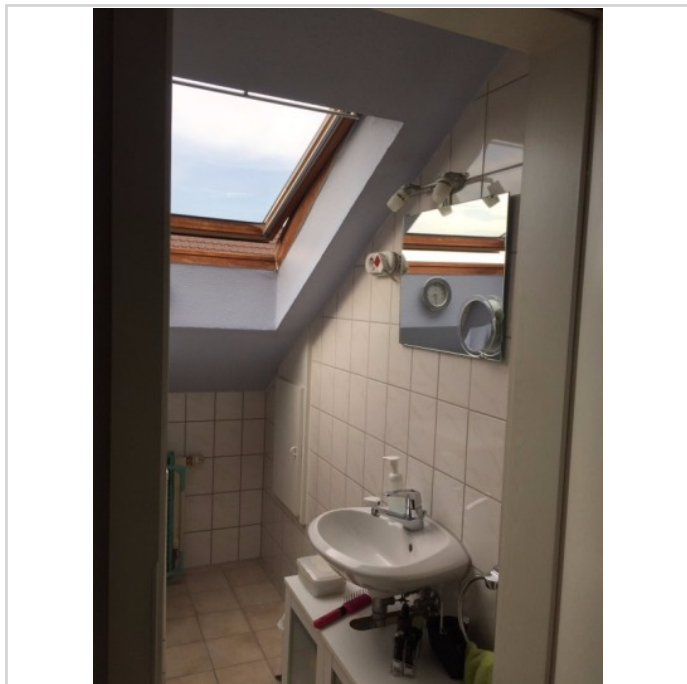
Bad

Schön geschnittene DG-Wohnung in ruhiger Lage



68753 Waghäusel

Zimmer: 2,00
Wohnfläche ca.: 56,00 m²
Kaufpreis: 110.000,00 EUR



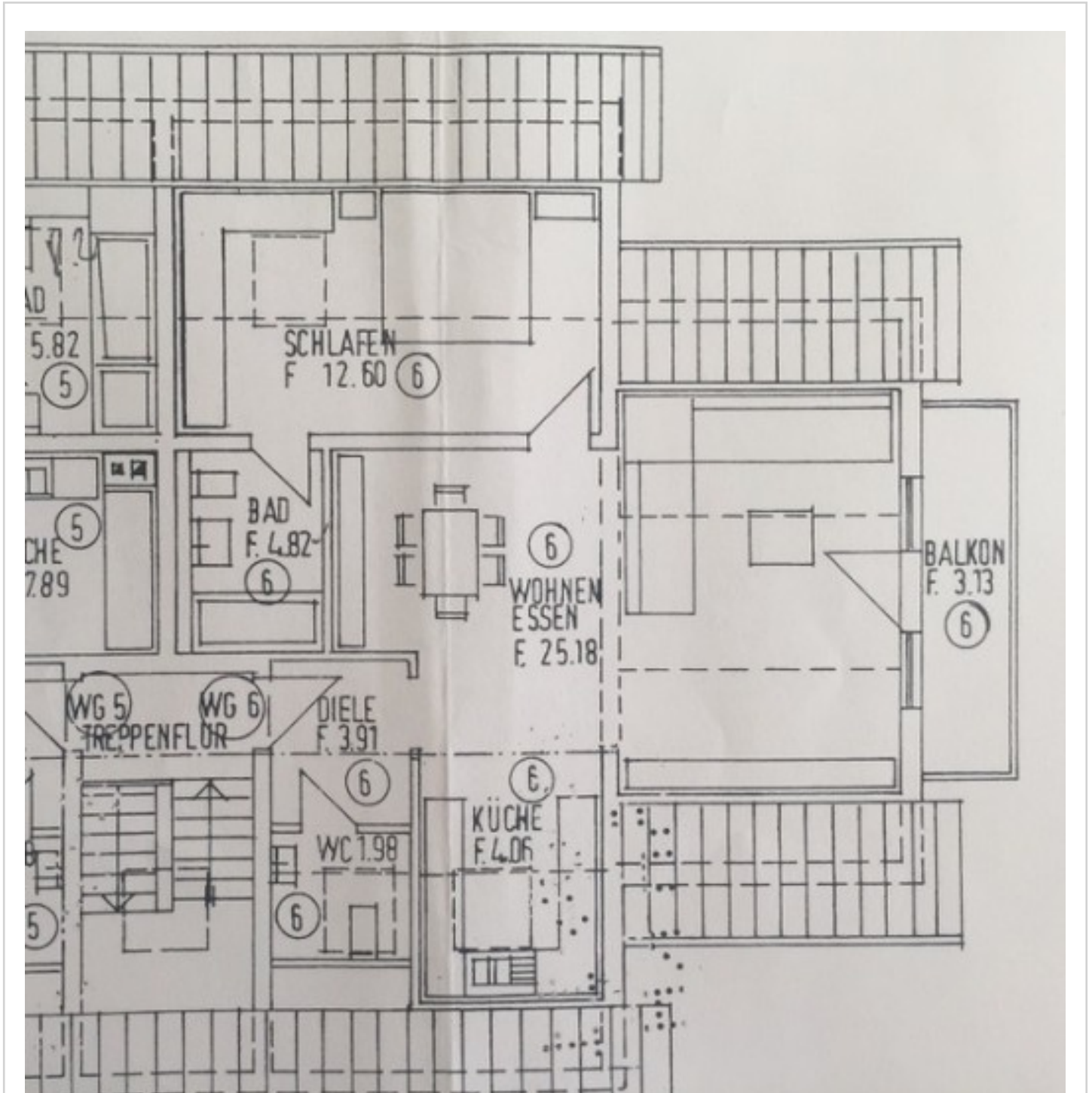
Gäste WC

Schön geschnittene DG-Wohnung in ruhiger Lage



68753 Waghäusel

Zimmer: 2,00
Wohnfläche ca.: 56,00 m²
Kaufpreis: 110.000,00 EUR



Grundriss DG

Schön geschnittene DG-Wohnung in ruhiger Lage



68753 Waghäusel

Zimmer: 2,00
Wohnfläche ca.: 56,00 m²
Kaufpreis: 110.000,00 EUR

